

Каждый вебинар проходит в трех повторах выбирайте удобное время.  
Что бы принять участие необходимо заранее зарегистрироваться, перейдя по ссылке, указанной в расписании ниже.

Откроется страница регистрации. Внизу которой будет кнопка Register

Event Information: Web of Science: поиск и анализ грантовой поддержки

Registration is required to join this event. If you have not registered, please do so now.

Event status: Not started ([Register](#))

Date and time: Wednesday, November 4, 2020 7:00 am Russian Time (Moscow, GMT+03:00) [Change time zone](#)

Wednesday, November 4, 2020 8:00 am Baku Time (Baku, GMT+04:00)

Wednesday, November 4, 2020 10:00 am Central Asia Time (Almaty, GMT+06:00)

Wednesday, November 4, 2020 2:00 pm Vladivostok Time (Vladivostok, GMT+10:00)

Program: WoS new

Panelist(s) Info: iryna.tykhonkova@clarivate.com

Duration: 45 minutes

Description: Информация о грантовой поддержке часто указывается в публикациях. С 2008 года эти данные также индексируются в

Join Event Now

You cannot join the event now because it has not started.

Registration ID:

Event password:

[Join Now](#)

[Join by browser](#) **NEW!**

Please see your registration confirmation for the registration ID and event password. If you lost your registration ID, [click here](#) to have it sent to you again.

Легко. Современная информация доступна в огромном количестве, в том числе, большое количество научных публикаций. Без изучения этих публикаций проведение научных исследований высокого качества зачастую оказывается невозможным. Как автору использовать тексты публикаций других авторов и не оказаться обвиненным в плагиате? Может ли автор использовать тексты своих предыдущих работ? Как принимать решения редактору при проверке работ на наличие заимствования? Как не допустить публикации работы с нарушениями научной этики и не отпугнуть при этом добросовестных авторов? Выступление будет посвящено этим и многим другим вопросам.

By joining this event, you are accepting the Cisco Webex [Terms of Service](#) and [Privacy Statement](#).

[Register](#)

Before you join the event, please [click here](#) to make sure that you have the appropriate players to view UCF (Universal Communications Format) rich media files in the event.

© 2020 Cisco and/or its affiliates. All rights reserved. [Privacy Statement](#) | [Terms of Service](#)

Обязательно заполните все пункты, отмеченные звездочкой

Register for Оценка научных публикаций: современные инструменты и их корректное применение

Please complete this form to register for the event. An asterisk (\*) indicates required information.

Please answer the following questions.

\* First name:

\* Email address:

\* Confirm email address:

\* Last name:

\* Страна:

- Азербайджан
- Армения
- Беларусь
- Грузия
- Казахстан
- Кыргызстан
- Россия
- Таджикистан
- Туркменистан
- Узбекистан
- Украина
- другая

\* Город:

Вопросы по теме вебинара, укажите в соответствующем окошке, ответам будет уделено особое внимание. Если вопросов нет – поставьте прочерк или звездочку.

В конце анкеты справа кнопка Submit

Никогда не участвовал(а) в вебинарах Антиплагиат

Ваш вопрос лектору(ам):

Submit Cancel

На указанную электронную почту Вы получите письмо, в котором будет гиперссылка, нажать на которую и начать подключение необходимо не ранее чем за 10 минут до вебинара.

Посмотрите видео по подключению <https://bit.ly/3eg707z>

Обратите внимание на

### **Технические требования для подключения**

Для участия Вам понадобятся компьютер или мобильное устройство с доступом в интернет, наушники или динамики.

! Обратите внимание, что система Webex не поддерживает операционную систему Windows XP и подключиться к семинару при помощи компьютера с этой операционной системой не получится.

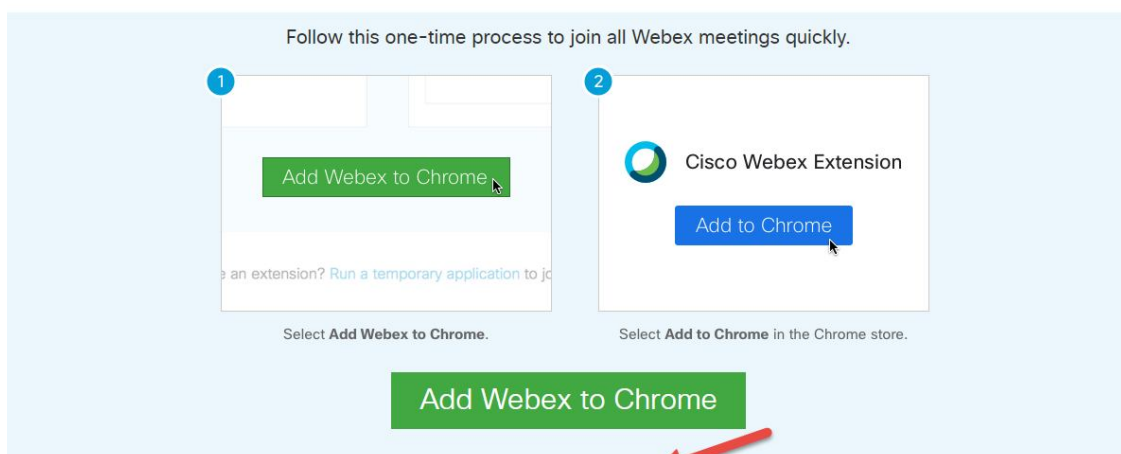
Перед началом семинара:

- проверьте, что Вы используете самую последнюю версию браузера
- **важно:** при подключении к вебинару система не запрашивает никаких паролей!

Достаточно просто перейти по ссылке из приглашения

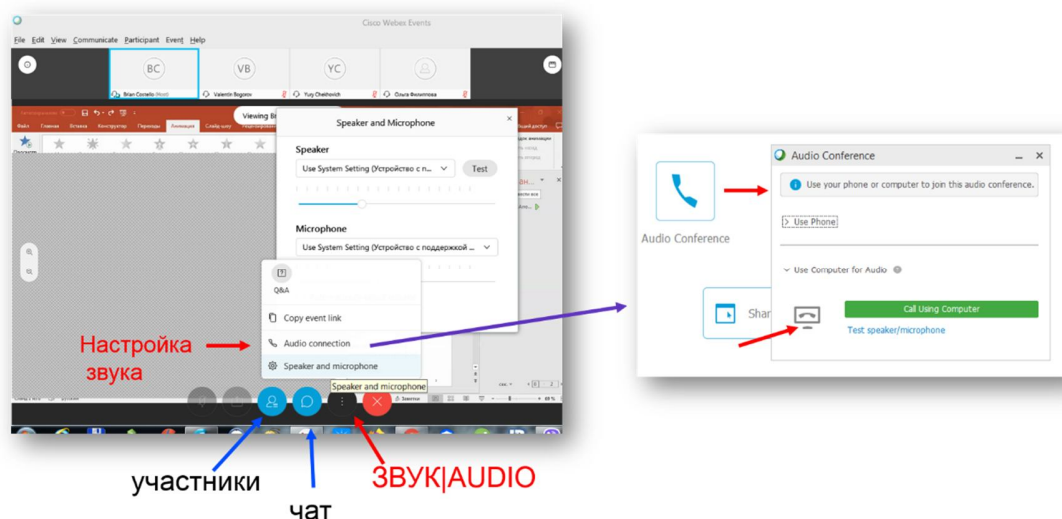
- **выключите блокировку всплывающих окон;**
- установите плагин WebEx (система автоматически предложит Вам сделать это, в том случае если Вы впервые подключаетесь к видеоконференции). Поскольку это может занять некоторое время, рекомендуем Вам подключаться заранее.
- Рекомендуем использовать временное приложение (Run a temporary application)

## Step 1 of 2: Add Webex to Chrome



- Don't want to use an extension? [Run a temporary application](#) to join this meeting.

**Звук должен появиться автоматически, в противном случае подведя курсор к нижнему краю экрана во всплывающем меню найдите круг с точками, нажав на который выберите Audio connection. Есть возможность использовать ваш компьютер (Use Computer for Audio) или чтобы вам перезвонили на указанный номер (Use Phone)**



Надеемся у Вас все получится, ждем вас на вебинаре.

Расписание

**4 ноября 2020, среда**

**Web of Science: поиск и анализ грантовой поддержки.**

Информация о грантовой поддержке часто указывается в публикациях. С 2008 года эти данные также индексируются в Web of Science Core Collection и при необходимости дополняются из других источников. Какие фонды финансировали интересующие нас исследования? Что финансировал определенный фонд? Какие ученые нашей страны, получали финансирование от данного грантодателя? Как с ними связаться? Какие публикации были у ученых в рамках данного проекта? Как сохранить полученные данные? На что стоит обратить внимание при подготовке грантовой заявки? Ответы на ваши вопросы.

Регистрация (GMT+3, московское время)

7:00–7:45 <https://bit.ly/3oE7bi2>

10:00–10:45 <https://bit.ly/3mpC73n>

13:00–13:45 <https://bit.ly/37LXHv8>

**6 ноября (пт)**

**Многообразие идентификаторов авторов: Publons, ORCID, ResearchGate, Google Scholar**

В чем сложности идентификации работ ученого? Какие пути решения данной проблемы есть? Зачем такое разнообразие профилей? Можно ли ограничиться одним? Кто имеет право и должен заполнять авторские профили? Как упростить работу с профилями? Почему везде разный индекс Хирша? Ответы на ваши вопросы.

Регистрация

7:00–7:45 <https://bit.ly/34x0bv1>

10:00–10:45 <https://bit.ly/3kyHpJz>

13:00–13:45 <https://bit.ly/3e7xvvV>

### **11 ноября (Ср)**

#### **EndNote: оформление библиографии статьи по формату журнала в один клик**

Какие форматы оформления списков литературы существуют? По какому формату оформить список литературы в выбранном издании? Где его найти? Что такое референс-менеджеры? Как настроить работу EndNote? Как создать и наполнять коллекцию? Можно ли добавить информацию о статье самому? Использование Cite While You Write™. Ответы на ваши вопросы.

Регистрация

7:00–7:45 <https://bit.ly/3jxR15R>

10:00–10:45 <https://bit.ly/3kyHGw5>

13:00–13:45 <https://bit.ly/3ksMVxf>

### **12 ноября (Чт)**

#### **Оценка публикационной активности организации с помощью WoS and InCites**

Когда, зачем и кому необходимо оценивать публикационную деятельность организации? Как создать и экспортировать в определенном формате список публикаций организации на определенные годы. Какие работы (не)могут попасть в профиль организации? Как его создать и поддерживать в актуальном состоянии? Какие показатели можно посмотреть? Как найти наиболее оптимальные организации партнеры для выполнения проекта по своей теме. Ответы на ваши вопросы.

Регистрация

7:00–7:45 <https://bit.ly/2HD7w3k>

10:00–10:45 <https://bit.ly/3mDKIjp>

13:00–13:45 <https://bit.ly/35GUytX>

### **1 декабря (вт)**

#### **Вступление в наукометрию.**

Иногда наукометрические показатели используют не по назначению, что приводит к непониманию возможности и ценности данной науки. Рассмотрим цели, задачи и функции наукометрии. Абсолютные и нормализованные показатели их возможности и ограничения. Корректное и некорректное применение. Ответы на ваши вопросы.

Регистрация

7:00–7:45 <https://bit.ly/3julcLf>

10:00–10:45 <https://bit.ly/2JbCzEj>

13:00–13:45 <https://bit.ly/3dXJsV4>

### **3 декабря (чт)**

#### **Поиск в пристатейной литературе: доступные сокровища Web of Science**

При индексации данных на платформе Web of Science проиндексировано более 1,8 млрд ссылок пристатейной литературы. Анализ этих данных позволяет посмотреть: где, когда, кем цитировались ваши работы, опубликованные в изданиях, которые не проиндексированы в Web of Science. И сохранить эти данные. Узнать как

определенная работа повлияла на развитие научного направления. Ответы на ваши вопросы.

Регистрация

7:00–7:45 <https://bit.ly/34wMuwj>

10:00–10:45 <https://bit.ly/37LDFki>

13:00–13:45 <https://bit.ly/34ufAfS>

### **7 декабря (Пн)**

#### **Подобрать журнал для публикации и не ошибиться с выбором**

В мире более 100 тысяч журналов, утверждающие, что являются научными. По каким критериям выбирают журнал для публикации? Можно ли опубликоваться бесплатно? Если журнал открытого доступа, то какова цена? Как проверить индексируется ли издание в Web of Science Core Collection? Что такое хищнические издания? Какие у них есть отличительные особенности? Ответы на ваши вопросы.

Регистрация

7:00–7:45 <https://bit.ly/2HBFmpG>

10:00–10:45 <https://bit.ly/3dXcQe4>

13:00–13:45 <https://bit.ly/34yVm4K>

### **8 декабря, вторник**

#### **Web of Science: новый интерфейс, новые возможности, новые функции**

С января 2021 года у Web of Science будет новый интерфейс. Что изменится? Как пользоваться? Какие новые функции есть? Пошаговое видеоруководство для начинающих и опытных пользователей. Ответы на ваши вопросы.

Регистрация

7:00–7:45 <https://bit.ly/37K2e11>

10:00–10:45 <https://bit.ly/2HGsgXP>

13:00–13:45 <https://bit.ly/3mq5in1>